

KAPCSOLAT

Kereskedelmi Vezető:	Szitali Ádám; Telefon: +36 (30) 485 6441
Kiemelt Partnerkapcsolati Vezető:	Tóth Tamás; Telefon: +36 (20) 611 9196
Kiemelt Partnerkapcsolati Szaktanácsadó:	Déli nyugat-Magyarország – Szalai Ferenc; Telefon: +36 (20) 940 1077 Kelet-Magyarország – Berecz Balázs; Telefon: +36 (20) 525 2944 Északnyugat-Magyarország – Korbuly Bence; Telefon: +36 (20) 468 2477

Kelet-Magyarország

Területi kereskedelmi vezető:	Bóli János	Telefon: +36 (20) 910 3200
Rádi Attila	Szabolcs-Szatmár-Bereg (nyugat, észak)	Telefon: +36 (20) 311 3560
Vágnér László	Szabolcs-Szatmár-Bereg (kelet, dél)	Telefon: +36 (20) 352 0543
Kovács László	Hajdú-Bihar (észak)	Telefon: +36 (20) 953 4590
Kökény Gábor	Hajdú-Bihar (dél)	Telefon: +36 (20) 419 3670
Kántor László	Borsod-Abaúj-Zemplén, Heves (észak)	Telefon: +36 (20) 991 3666
Lovász Ágota	Jász-Nagykun-Szolnok, Heves (dél)	Telefon: +36 (20) 436 0360
Csomós István	Békés (észak)	Telefon: +36 (20) 572 2549
Viszkok Mihály	Békés (dél)	Telefon: +36 (20) 576 3410

Közép-Magyarország

Területi kereskedelmi vezető:	Szántó Zoltán	Telefon: +36 (20) 576 3313
Wortmann-Alt Gyula	Baranya (nyugat)	Telefon: +36 (20) 572 2747
Szemes Ákos	Baranya (észak)	Telefon: +36 (20) 967 0765
Ihárosi Sándor	Baranya (kelet)	Telefon: +36 (20) 953 4942
Domsa Dénes	Tolna (észak)	Telefon: +36 (20) 479 3020
Lehőczné Kertész Edit	Tolna (dél)	Telefon: +36 (20) 953 1380
Paluska Éva	Bács-Kiskun (észak)	Telefon: +36 (20) 570 2393
Papp Károly	Bács-Kiskun (dél)	Telefon: +36 (20) 910 6980
Klein Róbert	Csongrád	Telefon: +36 (20) 979 5864
Ilyés Attila	Nógrád, Pest (észak)	Telefon: +36 (20) 961 2018
Csanádi Zalán	Pest (dél)	Telefon: +36 (20) 455 1074

Nyugat-Magyarország

Területi kereskedelmi vezető:	Major László	Telefon: +36 (20) 928 6386
Stéger Bence Péter	Zala	Telefon: +36 (20) 296 0071
Varga László	Vas, Veszprém	Telefon: +36 (20) 572 2547
Kiss Balázs	Győr-Moson-Sopron	Telefon: +36 (20) 572 2784
Takács István	Komárom-Esztergom	Telefon: +36 (20) 953 4943
Juhász Éva	Fejér (nyugat)	Telefon: +36 (20) 348 4543
Timár István	Fejér (kelet)	Telefon: +36 (20) 929 3951
Bagó Attila	Somogy (dél)	Telefon: +36 (20) 505 0793
Szabó Levente	Somogy (nyugat)	Telefon: +36 (20) 210 0833
Lovász József	Somogy (kelet)	Telefon: +36 (20) 455 1054

A DEKALB/Monsanto fejlesztési kísérletekkel kapcsolatban további felvilágosítás kaphat a DEKALB területileg illetékes fejlesztőmérnökeiktől:

ÉNY-i régió: Stadler Péter +36 (20) 518 3113 ÉK-i régió: Hajdu Attila +36 (20) 413 8393
DNY-i régió: Táci József +36 (20) 273 4104 DK-i régió: Sovány Csongor +36 (20) 518 0019



A borban szereplő képek: Tóth Tamás, Bence Zoltán, Helyes Attila, Kovács Balázs, Korbuly Bence, Hódi Zoltán, N. Cs. Cs.



DEKALB repce hibrid ajánlat-2015

Legyen Önnek is több a repcéje...



Legyen önnek is több a repcéje...

Hibrid: DK EXSTORM HELYSZÍN: 2014, DALMÁND, DEKALB DEMO kísérlet



Tartalom






Bevezető	2
Tartalom	3
DEKALB repce hibridek értékmérő tulajdonságai	4

DEKALB repce hibrid ajánlat

DK IMPRESSION CL ÚN	6-7
DK EXPRIT ÚN	8-9
DK EXPLICIT	10-11
DK EXSTORM	12-13
DK IMIDO CL	14-15
DK IMMINENT CL	16-17
DK IMAGINE CL	18
DK EXQUISITE	19
DK EXPOWER	20
EXOCET	21

Clearfield® technológia	22
Jegyzet	24
Vetés tervező	26
Kapcsolat	28

DEKALB repce hibridek ÉRTÉKMÉRŐ TULAJDONSÁGAI

Hibrid	 Termékkapacitás	 Korai fejlődés	 Téliállóság	 Betegség-ellenállóság	 Károsítás-ellenállóság	Tenyészidő	Magasság
DK IMPRESSION CL ÚJ!	9,5	8	9	10	9	Középerésű	Középmagas
DK EXPRIT ÚJ!	10	9	9	10	10	Középerésű	Középmagas
DK EXPLICIT	10	8	9	10	8	Középerésű	Középmagas
DK EXSTORM	10	8	9	10	10	Korai	Középmagas
DK IMIDO CL	9	10	9	9	9	Korai	Középmagas
DK IMMINENT CL	9	8	9	9	10	Középerésű	Középmagas
DK IMAGINE CL	8	7	10	10	7	Középerésű	Alacsony
DK EXQUISITE	9	8	9	10	9	Középerésű	Középmagas
DK EXPOWER	8	10	9	8	8	Korai	Középmagas
EXOCET	8,5	8	8	8	9	Középerésű	Középmagas

Az értékmérők relatív értékek, melyek a termékek DEKALB portfólión belüli összehasonlítására szolgálnak.
Az értékmérők a rendelkezésre álló kísérleti adatok és gyakorlati tapasztalatok alapján kerülnek meghatározásra.



Termelő: Sárosdi Zoltán
Helyszín: Zamárdi
Hibrid: DK IMIDO CL

Legyen Önnek is több a repcéje...



ÚJ! DK IMPRESSION CL



KIEMELT DEKALB TERMÉSVÉDELEM



A név kötelező*. A kísérletek tanúsága szerint a **DK IMPRESSION CL** valóban jó benyomást kelt, mind tetszetős habitusával, mind a meggyőző kísérleti eredményeivel egyaránt. A **DK IMPRESSION CL** rendelkezik a **DEKALB teljes termésvédelmi rendszerével, ráadásul Clearfield hibrid, ami további számos előnyt hordoz termeszője számára.**

*Impression magyarul: benyomás, hatás, impressió



KINEK/HOVÁ AJÁNLJUK?

- Azoknak, akik egy korszerű, jól kezelhető repce hibridet szeretnének termeszteni
- Akik szabadon szeretnének dönteni az alkalmazott gyomirtási technológiáról
- Akiknek fontos, hogy a legmodernebb technológiát alkalmazzassák a gazdaságukban

TERMÉSPOTENCIÁL

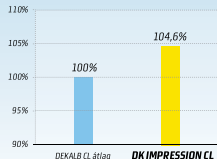
A DEKALB nemesítők keményen dolgozik azon, hogy minden évben magasabb terméspotenciállal rendelkező hibrideket biztosítson a termelők számára.

Hogya mit jelent a lenti 104,6%?

180 kg/ha terméspotencit, ami átlagosan

18 000 Ft/ha plusz bevételt jelent.

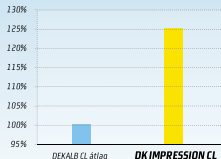
Ez 100 hektáron 1.8 millió Ft, amiből a következő év beruházásait lehet finanszírozni.



2014, DEKALB Fejlesztői kísérletek, Magyarország, 13 helyszín.
DEKALB átlagban összevont termékek:
DK IMMINECT CL, DK IMIDO CL, DK IMAGINE CL

TARLÓ EGÉSZSÉGVIZSGÁLAT

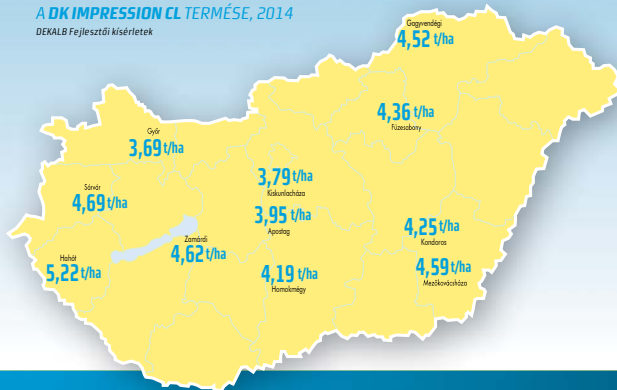
A szemek kiteltődése kulcs fontosságú időszak a repce termesztésben. A szemek száma a júniusi időszakban már nem változik, azonban sok múlik azon, hogy a betakarított ezermag tömeg 4, vagy 6 gramm lesz-e. Ebben az időszakban a legnagyobb veszélyt a gombafertőzések jelentik, amelyek fertőzésükkel a szemek ezermagtömegét csökkentik. A **DK IMPRESSION CL** hibrid még a betakarítás után is közel 25%-al egészségesebb a **DEKALB CL PORTFOLIÓ**jánál.



2013-14, DEKALB Fejlesztői kísérletek, Magyarország, 7 helyszín, DEKALB átlagban összevont termékek:
DK IMPRESSION CL, DK IMIDO CL, DK IMAGINE CL

A DK IMPRESSION CL TERMÉSE, 2014

DEKALB Fejlesztői kísérletek



A DK IMPRESSION CL értékmerő tulajdonságai a DEKALB portfólión belül



9,5



8



9



10



9

Legyen Önnek is több a repceje... www.dekalb.hu



DK EXPLICIT

A PROFIK VÁLASZTÁSA



A **DK EXPLICIT** a profi repcetermesztők hibridje. Bár az eddigi tapasztalatok azt mutatják, hogy gyengébb körülmények között is megállja a helyét, ezt a repcét az igazán nagy termésk előrérséhez fejlesztettük ki. Betegség-ellenálló képessége nagyban hozzájárulhat az alkalmazott növényvédelmi program sikeréhez, illetve biztosíthatja a tenyészidő végéig a tápanyagok zavartalan áramlását a talajból a becőkben fejlődő magokhoz.

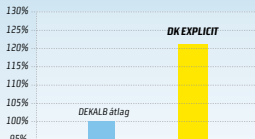


KINEK/HOVÁ AJÁNLJUK?

- Olyan gazdaságban, ahol nem most kezdik a repcetermesztést
- Ahol legalább 4,5 tonna a terméscél
- Ahol nem félnek a robusztus felépítésű hibridektől, hiszen tudják, hogy az igazán nagy termésekhez a megfelelő zöld tömeg elengedhetetlen.

TARLÓ EGÉSZSÉGVIZSGÁLAT

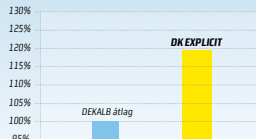
A **DK EXPLICIT** betegség-ellenállását jól jelzi a betakarításkori egészségessége. Repcetermésünket nagyban befolyásolja a szemkeltetődés időszaka (júniusi hónap). Ebben az időszakban a meleg hőmérséklet és a pára nagyban segíti a gombás fertőzések terjedését, melyek komoly 10 - 30% terméskiesést okozhatnak. A **DK EXPLICIT** betegség-ellenállósága kiemelkedik a DEKALB portfólióban.



2013-14. DEKALB Fejlesztői kísérletek, Magyarország, 17 helyszín. DEKALB átlagban összevont termékek: DK EXSTORM, DK EXQUISITE, DK EXPRIT

PHOMA-ELLENÁLLÓSÁG

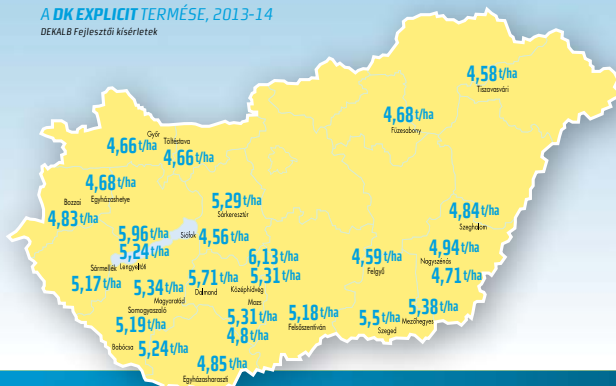
Az RLM7 génnek köszönhetően a DEKALB hibridek rezisztensek a Phoma egyes rasaival szemben. A **DK EXPLICIT** közel 20%-al ellenállóbb a Phoma fertőzésekkel szemben, mint a konvencionális DEKALB hibridek átlaga.



2013-14. DEKALB Fejlesztői kísérletek, Magyarország, 6 helyszín. DEKALB átlagban összevont termékek: DK EXSTORM, DK EXQUISITE, DK EXPPOWER, DK EXPRIT

A DK EXPLICIT TERMÉSE, 2013-14

DEKALB Fejlesztői kísérletek





DK IMIDO CL



KORÁN SOKAT



A LEGKORÁBBI DEKALB **CLEARFIELD** **HYBRID**, MELYNEK KIEMLEKEDŐEN JÓ A KORAI FEJLŐDÉSI ERÉLYE.

← Termelő: Tóth Béla; Helyszín: Kisvárd; Hibrid: DK IMIDO CL



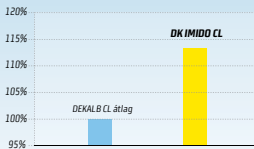
DK IMIDO CL - Helyszín: 2014, Dalmán, DEKALB Demo kísérlet

KINEK/HOVÁ AJÁNLJUK?

- Akiknek a korai betakaríthatóság fontos szempont, ugyanakkor a nagy termés lehetőségéről sem szívesen mondanak le a gazdának
- Ahol megkésétt vetéssel kell számolnia a gazdának
- Akinek a gyomirtás tekintetében egyformán fontos a szabadság és a biztonság

TAVASZI REGENERÁCIÓ KORAI SÁGA

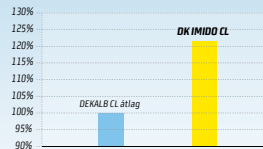
A repce vetését gyakran csak relatív későn - szeptember végén-tudjuk elvégezni a talaj nem megfelelő nedvesség tartalma miatt. Ilyenkor érdemes olyan hibrid vetést választani, ami nemcsak az 5ős gyors fejlődésével, de a tavaszi korai regenerálódásával is előnybe kerül más, később regenerálódó hibridekkel szemben. Ehhez ideális választás a **DK IMIDO CL**.



2013-14, DEKALB Fejlesztői kísérletek, Magyarország. 8 helyszín, DEKALB átlagban összevont termékek: DK IMMINENT CL, DK IMAGINE CL

TÉL ELŐTTI FEJLETTSÉG

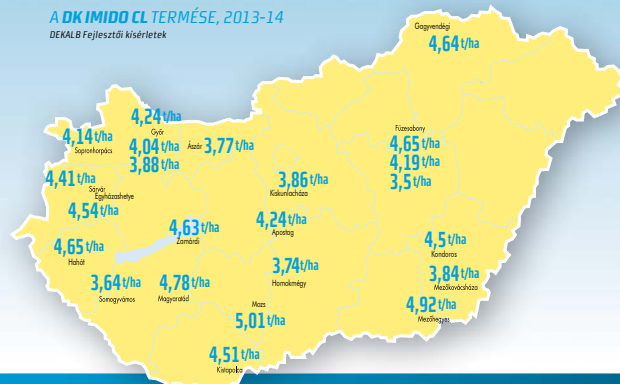
A repce termepotenciálját és az elágazások számát, a növény beállítja még a téli leállás előtt. Ezért fontos, hogy a későbbi vetésekhez olyan terméket válasszunk, amely gyors kezdeti fejlődésével kompenzálja a későbbi vetést és elkerülhető a termésdepresszió. A **DK IMIDO CL** tél előtti fejlettsége 20%-al jobb, mint a DEKALB CL portfólió.



2013-14, DEKALB Fejlesztői kísérletek, Magyarország. 6 helyszín, DEKALB átlagban összevont termékek: DK IMMINENT CL, DK IMAGINE CL

A DK IMIDO CL TERMÉSE, 2013-14

DEKALB Fejlesztői kísérletek



A DK IMIDO CL értékéről tulajdonságai a DEKALB portfólión belül



9



10



9



9



9

Legyen Önnek is több a repcéje... www.dekalb.hu



DK IMMINENT CL



TERMÉSPOTENCIÁL A GYOMIRTÁS SZABAD SÁGÁVAL



A **DK IMMINENT CL** nagy termőképessége mellett a kipergés-ellenállósága és a széles tűszámoptimuma a legfontosabb kiemelt értékmérői. Természetesen mindez ötvözve a **Clearfield gyomirtási rendszer** nyújtotta szabadsággal és biztonsággal.



KINEK/HOVÁ AJÁNLJUK?

- A közepesenél jobb termőhelyekre
- Akik nem sietnek a betakarítással és szeretik megvárni, hogy a magok teljesen kifejlődjenek
- Akik szeretik ha a gyomirtásnál nincsenek korlátok közé szorítva
- Akik szeretik biztonságban tudni a befektetésüket

KIPERGÉS-ELLENÁLLÓSÁG

A nagy termés elérése táblánkon csak az első lépés. Törekednünk kell arra, hogy minden kitelt szem eljusson a raktárba, és ne szórjuk el a táblán. A **DK IMMINENT CL** biztosíték a termelőknek, hogy a szemek betakarításig a becőben maradnak.

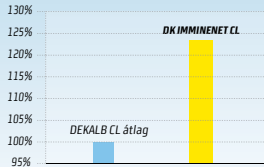
95% 105% 115% 125% 135% 145% 155%



2013. DEKALB Fejlesztői kísérletek, Románia, 2 helyszín, DEKALB átlagban összevont termékek: DK IMPRESSION CL, DK IMIDO CL, DK IMAGINE CL

TARLÓ EGÉSZSÉGVIZSGÁLAT

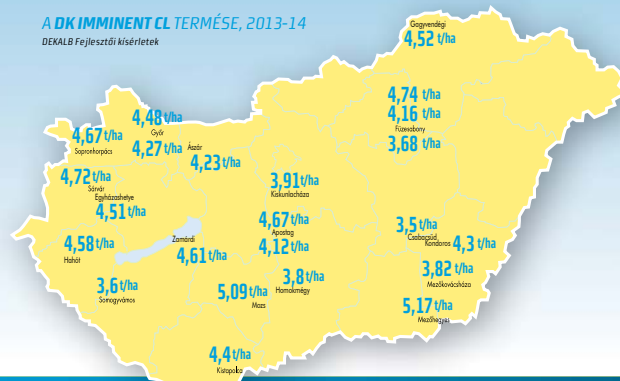
A **DK IMMINENT CL** hibrid tavaly a legnagyobb területen vetett **DEKALB CL hibrid** volt. Jó visszaigazolása ez annak, hogy a termelők számára fontos az egészséges növényállomány, mely tulajdonsága ennek a hibridnek kiemelkedő.



2013-14. DEKALB Fejlesztői kísérletek, Magyarország, 10 helyszín, DEKALB átlagban összevont termékek: DK IMAGINE CL, DK IMIDO CL

A DK IMMINENT CL TERMÉSE, 2013-14

DEKALB Fejlesztői kísérletek



A **DK IMMINENT CL** értékmérő tulajdonságai a **DEKALB** portfólión belül



9



8



9



9



10

Legyen Önnek is több a repcéje... www.dekalb.hu



DK IMAGINE CL



BIZTOSRA MEGY



Megbízhatóan termő, alacsony termető hibrid. A DEKALB portfólió megbízhatóan termő, alacsony termető tagja. A hibrid betegség-ellenállósága a DEKALB átlaghoz viszonyítva is kiemelkedő a virágzáskor fertőző gombabetegségekkal szemben.

KINEK/HOVÁ AJÁNLJUK?

- Akik nem törekednek a csúcstermésekre, viszont 3-4,5 tonna közötti termescéljukat biztosan szeretnék elérni
- Akik a gyomirtásban is a biztonságot keresik
- Ahol rendelkezésre áll a megfelelő kombájnkapacitás az időben történő betakarításhoz

DK EXQUISITE

AZ EGÉSZSÉG BAJNOKA



Minden körülmények között megbízhatóan teljesít. Betegség-ellenálló képessége mellett télállóságának és kipergés-ellenállóságának köszönheti töretlen nép-szerűségét.

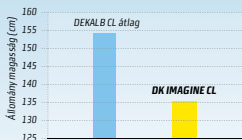
KINEK/HOVÁ AJÁNLJUK?

- Termőhelytől függetlenül minden repcetermesztőnek
- Ahol a betegségek megjelenésére fokozottan lehet számítani*
- Akinek számít több tízezer hektár termelési tapasztalata

*Önmagában a hibridek betegség-ellenállósága a legtöbb esetben nem elegendő a betegségek elkerüléséhez. Ehhez előrelépésre alkalmazott okoszerű növényvédelmi program végrehajtása szükséges, viszont a hibridek betegség-ellenállósága segítheti a védekezés sikerességét.

NÖVÉNY MAGASSÁG

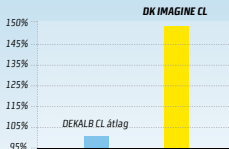
Azok számára, akik a növényvédelmi kezelések tervezésében nem tudnak önjáró permetező gépeket igénybe venni, köztes megoldás lehet egy alacsonyabb hibrid választása. Ezen termelőknek ajánljuk a **DK IMAGINE CL** hibridünket, és ezáltal a **Clearfield gyomirtás** lehetősége is biztosított.



2013-14, DEKALB Fejlesztői kísérletek, Magyarország, 14 helyszín, DEKALB átlagban összevont termékek: DK IMMINENT CL, DK IMIDO CL

SCLEROTINIA-ELLENÁLLÓSÁG

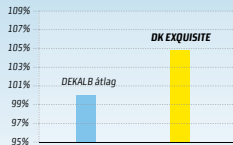
A **DK IMAGINE CL** hibrid rendelkezik a DEKALB repcék kiemelkedő betegség-ellenállóságával és a Clearfield portfólióban kiemelkedik a Sclerotinia-ellenállósága.



2013-14, DEKALB Fejlesztői kísérletek, Magyarország, 2 helyszín, DEKALB átlagban összevont termékek: DK IMMINENT CL, DK IMIDO CL

SCLEROTINIA-ELLENÁLLÓSÁG

A **DK EXQUISITE** a 2010-es évben bizonyította kiváló betegség-ellenállóságát, mellyel új standard-ot állított fel a magyar piacon. Sclerotinia-ellenállósága a ma napig kiemelkedik a DEKALB portfólióból.



2013-14, DEKALB Fejlesztői kísérletek, Magyarország, 12 helyszín, DEKALB átlagban összevont termékek: DK EXSTORM, DK EXPLICIT, DK EXPOWER



DK EXQUISITE Helyszín: 2014, Dalmand, DEKALB Demo kísérlet

A **DK IMAGINE CL** értékmerő tulajdonságai a DEKALB portfólión belül



8



7



10



10



7

A **DK EXQUISITE** értékmerő tulajdonságai a DEKALB portfólión belül



9



8



9



10



9

DK EXPOWER

ERŐ - NYERŐ



A **DK EXPOWER** a portfólió legkorábbi terméke. Alacsonyabb termet és erőteljes gyors kezdeti fejlődés jellemzi. A hibrid jól teljesít gyengébb termőhelyeken, mind alacsonyabb mind magasabb tőszámokon.

KINEK/HOVÁ AJÁNLJUK?

- Ahol a vetés szeptember végére csúszhat
- Ahol korán szeretnének betakarítani
- Erős fagynak illetve vadkárnak kitett területekre
- Ahol választási szempont az alacsony növénymagasság
- Ahol most ismerkednek a hibridek termesztésével

EXOCET

MÁR BIZONYÍTOTT

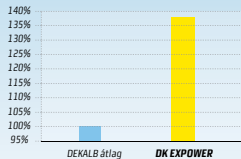
Az **EXOCET** megjelenése egy új termésszintet jelentett a repcetermesztésben. Sok ezer hektár és sok év termesztési tapasztalat áll mögötte. Kiváló a termőképessége és a betegség-toleranciája. Nagy értéke, hogy szárazság-toleranciája is kimagasló.

KINEK/HOVÁ AJÁNLJUK?

- Szárazságnak kitett termőhelyekre
- Ahol a termőhelyi adottságok gyengébbek
- Akik most szeretnének fajtáról hibridre váltani

TAVASZI REGENERÁCIÓ KORAI SÁGA

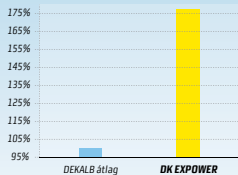
A megkésett vetések esetén ideális DEKALB hibrid. Nemcsak gyors kezdeti erélyével, de gyors korai regenerációjával is kompenzálja a megkésett vetéseket. A DEKALB portfólióhoz képest 40%-al korábban indul szárba, ami akár 1-2 hetet is jelenthet.



2011-14, DEKALB Fejlesztői kísérletek, Magyarország, 25 helyszín, DEKALB átlagban összevont termékek: DK EXQUISITE, DK EXPLICIT, DK EXSTORM, DK EXPRT

VIRÁGZÁS KORAI SÁGA

DK EXPOWER a DEKALB portfólió legkorábbi terméke. Jól igazolja ezt korábbi virágzása, ami 1-1,5 héttel korábbi virágzást is jelenthet, a DK EXQUISITE-hez képest.



2012-14, DEKALB Fejlesztői kísérletek, Magyarország, 34 helyszín, DEKALB átlagban összevont termékek: DK EXQUISITE, DK EXPLICIT, DK EXSTORM, DK EXPRT



Clearfield® technológia a Kisalföld térségében

A tavalyi kiemelkedő esztendő után a 2015-ös termésátlagok némi képp csökkenni fognak a repcében. A gyomokkal azonban nem volt gond azokon a területeken, ahol a BASF Clearfield technológiáját alkalmazták. A Dunántúli északi részén két szakembert is megkérdeztünk, milyen tapasztalatokat szerzett a repce gyomirtásával kapcsolatban. Az ászári és rábapatonai területeken a Clearfield technológia már bizonyított.

Megéri az árát!

Kanizsai Csaba, az Ászári Mezőgazdasági Zrt. növénytermesztési ágazatvezetője 1985-ben általános agrármérnökként végzett Keszthelyen, harminc éve dolgozik a cégnél. Később a növényvédelmi szakmérnöki is elvégezte. „Bakonyiskárányban születtem, gyomkórókkor óta a határt járóm. Nem tudnék olyan munkát végezni, ami irószathoz köt” – meséli a kezdetekről a szakember.



Az ászári társaságnál 1300 hektáron zajlik növénytermesztés. A 400 hektár kalászos mellett 600 hektár kukorica, 150 hektár napraforgó, ugyanennyi repce és némi lucerna, valamint rét található. 200 fejtő szarvasmarhából álló tehénüzemük számára a takarmányt saját maguk állítják elő.

„A BASF szerelt a növényvédelmi szakmérnöki elvégzése óta rendszeresen használom. Különösen fontos, hogy a területi képviselőkkel is mindig nagyon jó viszonyt ápoltam. Jók a termékek, nem véletlenül vannak a legjobbak között. Ráadásul innovatív cégről van szó, amely folyamatosan igyekszik új technológiákkal kiegészíteni a kínálatát” – hangsúlyozza Kanizsai Csaba.

A nem túl jó termőterületen a köles, a parlagfű, a csattanó maszlag és a vadkender okoz rendszeresen problémát, míg a repce esetében a zsombort emeli ki külön a szakember. „Három éve alkalm

azok a Clearfield technológiát. Először 3 hektáron próbáltam ki, majd 30, most pedig 50 hektáron van elvetve a Dekalb DK Imido Clearfield repcehibridje. A növekedés oka nagyon egyszerű: azt látuk, hogy amíg más gyomirtó szer a seborforszott zsombor okozta problémát nem tudja megoldani, addig a Cleartop teljes hatékonyságot ad ellene, így ez a gyom teljes mértékben eltüntethető a területről. A biázom egyértelműen megvan, ezért is növekedett az alkalmassági terület. Olyan táblákon használjuk, ahol nagy mennyiségben van jelen a zsombor. Magasabb ugyan a költség, mint egy átlagos megoldásé, de egyértelműen megéri az árát.” A seborforszott zsombor mellett a pipacsot emelte még ki a szakember. Tapasztalata szerint itt nagyon fontos a jó időzítés, mert ami a seborforszott zsombor fejlettségében is nagyon érzékeny a Cleartopra, addig a pipacs esetében jobban kell időzíteni. A jó hatékonyság érdekében, ha a pipacs elért a 2, maximum 4 leveles fejlettséget, azonnal kezelni kell.

Kanizsai Csaba elmondása szerint a környéken 2,5-3 tonna között van a termésátlag, ám a tavalyi náluk is kifejezetten jó volt: 3,1 tonna repcét takarítottak be hektáronként.

A Clearfield és a szent telen

Horváth László egyéni vállalkozó Rábapatonán és annak közvetlen környékén gazdálkodik családjával. Lánya fiatal gazdák, felesége a sertéslepek vezetője. A néhány száz hektáros területen a repce minden évben kiemelt figyelmet kap, hiszen ez a növény itt olyan, mint Indiana a telen: szent.

„Évente 60-80 hektáron termesztünk repcét, de akár 100 hektár is lehet a terület a vetésforgó függvényében” – mondja el a gépész, vizsgázott szakember, akivel nagyrészt szeretettette meg a mezőgazdaságot. A repce mellett takarmánybúza, tritikálé, őszi árpa, kukorica is szerepel a vetésforgóban.

„Mostoha körülmények között gazdálkodunk. Kicsivel távolabb vannak nagyon jó földek, de nálunk csak gyengébb minőségű réti talajok akadnak, és sok a béviz is. A gyomok tekintetében szinte minden megfigyelhető nálunk a T1-esektől a T4-esekig. Tüdenk velük bánni, de nálunk kétségkívül többbe kerül a gyomirtás, mint sok más helyen. Közülnk az ecetsavpáztó, a tarackbúzával, a kölessel, a pipitérrel, a pipacsos, a pásztorfűkával, valamint a mezei

árnyékskával és a zsomborral. Utóbbi kettő a repce esetében nagyon kritikus pont” – tudjuk meg Horváth Lászlótól.

„Legalább tíz éve nyúlik vissza a kapcsolat a BASF-fel. Számomra az egyik legfontosabb dolog, hogy napi kapcsolatban állhatok a területi képviselőmmel. Nagyon győződéssel a közös munkánkat, sokat tanultam tőle. Nagyon segítőkész, és amit kiemelnék, hogy bármilyen kérdéssel, problémával bizalommal fordulhatok hozzá. Ráadásul, míg más cégeknel szinte minden körülmények között rám akarják szólni a saját szereiket, tőle alternatívák is értesülhetek. Ez pedig az én szememben nagyon korrektek. Természetesen azért a szereink döntő többsége a BASF készítménye, különösen ha a gyomirtást nézzük.”

Horváth László a környéken elsőként próbálta ki a Clearfield technológiát, akkor még csak kísérletként, ám tavaly már a 63 hektár szőlő szőlőskálán erre alapozta a gyomirtást. „A hagyományos technológiákkal nem tudtam elérni azt a gyommentességet, amit szerettem volna. A Clearfield repcében viszont alig találni gyomot, köszönhetően a Cleartop hatékonyságának. Nagyrészt egyként a Dekalb DK Imminent CL repcét vetjük, de ha bárhol megjelenik egy új hibrid, rögtön kipróbáljuk” – magyarázza a szakember, aki



hozzátesszi: 2014-ben kimagasló volt a termésátlag, 4 tonnát sikerült betakarítani, ám volt 4,7 tonna többiek is. Horváth László úgy véli, az idei év ugyan termésátlagban biztos elmarad a tavalytól, ám a gyomokkal nem lesz gond; 3-3,5 tonna között még bízik a repcében.

„Engem senki nem tudna eltántorítani attól, hogy a Clearfield technológiát alkalmazzam. Én emellett lettem a vökösk. A gazdánál ad egy biztonságot, emellett pedig rugalmas a használata. Az ajánlás szerint a kezelést addig kell elvégezni, amíg a repce nem borítja be a gyomokat. Ez akár két hét is lehet, aminek pedig elegendő kell lennie a munka elvégzéséhez.”

Griek Dániel
Agrófórum

Ha további információkra van szüksége a cikkben szereplő növényvédőszerre vonatkozóan, kérjük, keresse területileg illetékes szakintézmény kollégáit, vagy látogasson el a www.agro.basf.hu weboldalra.

A növényvédőszerrel biztonságosan kell használni. Használat előtt mindig olvassa el a címkét és a használati útmutatót! A forgalmazási kategóriás termék

Clearatop® Repcegyomirtás könyveden

biztonság

függetlenség



kiszámíthatóság

innováció

150 év

BASF
We create chemistry

