



Nagy repcebolha (*Psylloides chrysocephala*)

2017.09.07.

Nagy repcebolha (*Psylloides chrysocephala*)



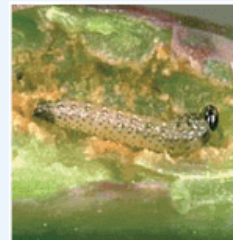
Faj leírása: *Psylloides chrysocephala* (Coleoptera rend, Insecta osztály) 1 nemzedékes faj, teljes fejlődési ciklusú, oligofág táplálkozású, nem jellemző rá az ivari dimorfizmus. Magyarország egész területén megtalálható faj.

Két hétig tartó táplálkozás után indul a folyamat

900-1000 db petét raknak le csomókba helyezve egyszerre, a levél fonákára vagy a repce tövek mellé.



Felfelé haladva furakodnak a növénybe.



Peterakás után, 1-2 héttel, hengeres testű, 3 pár lábú lárvák másznak elő főeret, levélnyelet rágják.

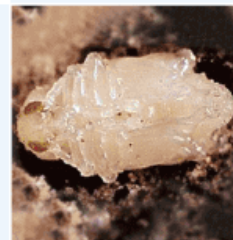
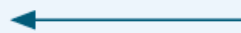
Psylliodes chrysocephala fejlődési ideje, morfológiája



Vedlés után az oldaljáratokat is kirágja, tavasszal a földbe költözik bábózódni, májusban élőbábbbá alakul.



Az imágók immáron zöld szárat és becőket hámozgatnak.



Ezek után alakul szabad bábbbá.

Megjelenése, kártétele repcében:

A fő károsító a lárvá, de a bogár kártétele sem elhanyagolható. A lárvá ősszel, kora tavasszal a tápnövény zöld részeit furkálja meg. A kifejlett bogár, a kikelt növényfejemény leveleit lyuggatja, illetve a még zöld száron és a becőtermésen hámozgat. A lárvá által megtámadott repce elsárgul és gyengén fejlődik, rosszul telel. Tavasszal nehezen megy szárba és ha hoz is termést, az kényszerérett lesz. Az ilyen beteg, károsodott növény levelében (levélnyel, főér) hajtásában vagy szárában mind a károsítást okozó lárvákat, mind a rágcsalékos járatokat meg lehet lelni.



VÉDEKEZÉS:

A fertőzés gócaiban érdemes alkalmazni a rovarirtó szereket, például: alfametrin, lambda-cihalotrin, gamma-cihalotrin, cipermetrin+klórpirifosz.

A repcebolha populációja az elmúlt években folyamatosan növekedett. Idén ismét nagy létszámú betelepülésükre számíthatunk, így a csírázó repce napi gyakorisággal történő figyelemmel kísérése ajánlott minden termelő számára, kifejezetten akkor, ha valaki nem rovarölő szerrel csávázott vetőmagot vetett területén.

DEKALB Fejlesztői csapat