



Repcedarázs (*Athalia rosae*)

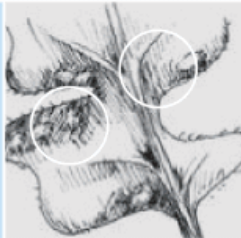
2017.09.07.

Repcedarázs (*Athalia rosae*)



Kárképe: A lárva ősszel illetve tavasszal károsít. Lerágja a repce, a mustár levelét, ennek köszönhetően a növény gyengén fejlődik. A fiatal lárva a levél fonákját lyuggatja, a fejlettebb pedig a levelek érkezeit rágja ki, végül csak a vastagabb levélereket hagyja meg.

Petéit egyesével a levél fonákjára, a levéllemez szélére rakja...
...ott ovális gubót sző.



A lárva 5-10 cm mélyre, teletőre vonul.



7-11 mm hosszú gubóban telet eonimfa állapotban.

Tavasszal, a megfelelő hő- és nedvesség hatására előbábbá (pronimfa), majd bábbá alakul.

Ez a faj hosszúnappalos, fakultatív diapauzája van.



Az új imágó kora júniusban rajzik.



A zöld színű álhernyók a levél fonákján lyuggatnak.

A repcén kívül elsősorban a mustáron károsíthat továbbá a tarlórépát is veszélyezteti.

Életmódja:

Az *Athalia rosae*-nek évente 2-3 nemzedéke van. A májusban repkedni kezdő nemzedék imágói áttelelő életmódban élnek. 6-8 mm hosszúak, narancssárgák, fekete fejűek ilyenkor általában csak a mustártáblákat lepik el. A nyári generáció a másodvetésű mustáron és az árvakelésű repcén fejlődik. Ámbár, az őszi nemzedék többnyire szeptemberben, az őszi káposztarepce idején rajzik. Gyakorlatilag a három nemzedékből ez a legveszélyesebb. A peték a repcék leveleibe kerülnek. A hideg beálltával a lárva 5-10 cm mélyre teletőre vonul, ott 7-11 mm hosszú, ovális gubót sző és ebben telet eonimfa állapotban. Tavasszal, a megfelelő hő- és nedvesség hatására előbábbá (pronimfa), majd bábbá alakul. Az új imágó májusban, vagy kora júniusban rajzik és így alakul ki az új nemzedék. Ez a faj hosszúnappalos, amelynek fakultatív diapauzája van. Általában az áttelelt nemzedék lárvautódai csak 15-20 főszerű csoportokban fejlődnek. Olyanok a fajok, amelyek a mustárra, a káposztarepce, a tarlórépára károsíthatnak.



15 óránál hosszabb nappalra fejlődnek. Ullgoraj raj. Az entomofag paraziták közül a turkeszdarazsak rikkolhatják állományukat. A mezei veréb a lárvákat pusztítja.

VÉDEKEZÉS:

Az őszi kártevők ellen a hatékony csávázás lehet az első lépés a sikeres repcetermesztésben. Ez a ráfordítás többszörösen megtérül, mert hozzájárul a négyzetméterenkénti megfelelő tőszám, az egészséges és optimálisan fejlett állomány kialakulásához. Abban az esetben, ha valaki nem rovarölő szerrel csávázott vetőmagot vetett területén, a növények, kártétel, kártevők fokozott ellenőrzése javasolt.

Általában 4–8 leveles repcében kell elvégezni a védekezést. Állománykezelésnél használhatjuk a repcebolha elleni hatóanyagokat is. Azon felül használhatunk pyrimiphos-methyl és deltamethrine hatóanyagokat is.

DEKALB Fejlesztői csapat