

Határtalan

A jó termőhelyek óriási potenciálú hibridje.

FAO

390-410



Hibridjellemzők

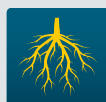
VIRÁGZÁSI IDŐ	ÁTLAGOS
CSÓTÍPUS	FIX
TERMŐKÉPESSÉG	■ ■ ■ ■ ■ ■ ■ ■ ■ ■
STABILITÁS	■ ■ ■ ■ ■ ■ ■ ■
ASZÁLYTŰRÉS	■ ■ ■ ■ ■ ■ ■ ■
VÍZLEADÁS	■ ■ ■ ■ ■ ■ ■ ■
KORAI FEJLŐDÉSI ERÉLY	■ ■ ■ ■ ■ ■ ■ ■ ■ ■
SZÁRERŐSSÉG	■ ■ ■ ■ ■ ■ ■ ■ ■ ■
TERMÉSMINŐSÉG (hektolitertömeg)	■ ■ ■ ■ ■ ■ ■ ■ ■ ■

Hasznos tulajdonságok



TERMŐKÉPESSÉG

Az innovatív technológiák segítségével lehetőség nyílik a lehető legnagyobb termés elérésére. Az új generációs kukoricahibridek megnövelt alkalmazkodóképességüknek köszönhetően a körülményektől függetlenül lehetőséget teremthetnek a hozamnövelésre.

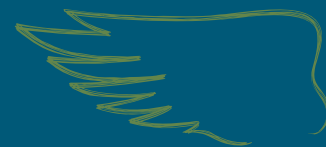


ERŐS GYÖKÉRZET ÉS SZÁR

A betakarításkori veszteség minimalizálásának lehetősége a stabil szárnak és gyökérzetnek köszönhetően.

Termesztési ajánlás

- Intenzív körülmények közé ajánljuk, ahol a befektetést nagy terméssel hálálhatja meg.
- A kiváló szár- és gyökérerőssége miatt a viharoknak jobban kitett területekre kifejezetten ajánljuk.



Határtalan

A jó termőhelyek óriási potenciálú hibridje.

Termésszintenkénti tőszámajánlás (keléskori beállt tőszám)

Használja ki a hibridben rejlő potenciált, és érje el a lehető legjobb eredményt a tábla termésszintjének megfelelő tőszám használatával.

KIVÁLÓ TERMŐHELY
> 12 T/HA

85-90
ezer növény/ha

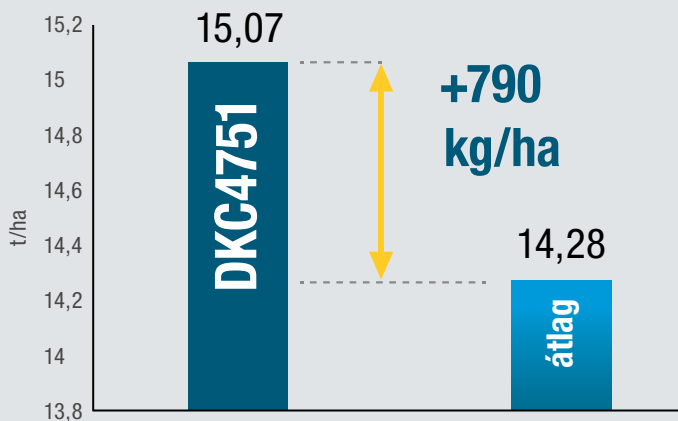
JÓ TERMŐHELY
8-12 T/HA

75-85
ezer növény/ha

ÁTLAGOS TERMŐHELY
< 8 T/HA

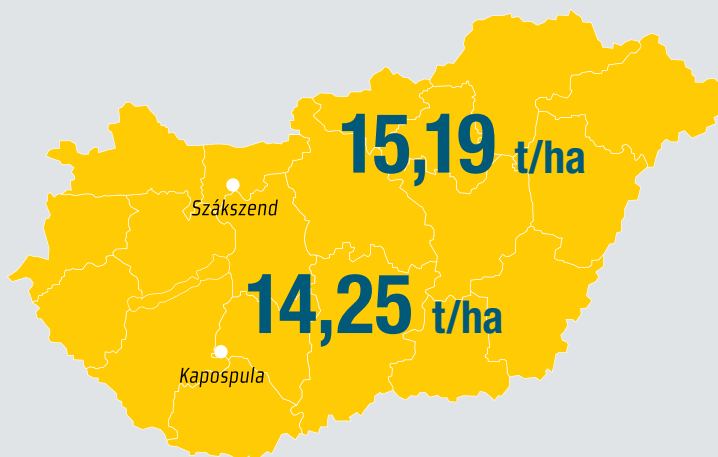
intenzív hibrid, átlagos termőhelyeken, illetve alacsony tőszámon való termesztését nem javasoljuk

DKC4751 TERMÉSE a kísérleti átlaggal összehasonlítva



Forrás: magyarkukoricaklub.hu
MKK TOP 20 Korai érésű hibridek csoportja 2016,
Magyarország: 11 helyszín, Ausztria: 1 helyszín, 18 kukoricahibrid

A DKC4751 kiemelkedő terméseredményei



Forrás: magyarkukoricaklub.hu
A VIII. Kukorica Termésvetély parcellánkénti eredménye, 2016.

További tanácsért kérjük keresse kereskedelmi képviselőinket, illetve látogasson el a **DEKALB.HU** oldalra.

A DEKALB® a Monsanto Technology LLC. bejegyzett védjegye.

Az egyes eredmények eltérhetnek, a termékjellemzők pedig területek szerint és évről évre változhatnak. A közzétett eredmény nem tekinthető feltétlenül megbízható eredménymutatónak, mivel a helyi termesztési, talaj- és időjárási viszonyok eltérhetnek. A termelőknek az értékelés során lehetőleg minél több helyszínről és időszakból származó adatokat kell figyelembe venniük. Bár a Monsanto társaság, illetve annak alkalmazottai vagy megbízottai által szóban vagy írásban adott, a különböző termékekre, illetve fajtákra vonatkozó összes információt – ideértve a grafikonokon feltüntetett információkat is – jóhiszeműen eljárva osztottuk meg, azok semmilyen értelemben nem alapozzák meg a Monsanto garanciális, illetve egyéb jellegű felelősségét az érintett termékek és fajták jellemzőinek vagy meghatározott cél szerinti alkalmazásának tekintetében. Ez utóbbiak a helyi éghajlati viszonyoktól és egyéb tényezőktől függhetnek. A Monsanto semmilyen felelősséget nem vállal az említett információkért.